



Product information **F4 SPR**



F4 SPR: KULT DER GESCHWINDIGKEIT

Die SPR stellt die schnellste und leistungsstärkste F4 des MV AGUSTA Modelljahres 2003 dar. Entwickelt für die sportlich ambitioniertesten Kunden, entstand die SPR als Synthese eines langwierigen Evolution - Prozesses aus dem bekannten F4 EV – Motor.

Die Techniker von MV AGUSTA entwarfen einen neuen Zylinderkopf mit geänderter Einlass- und Auslasskanalgestaltung zur Optimierung der Zylinderfüllung und Strömung.

Das neue Design der Brennräume machte die Verwendung neuer hochverdichteter MAHLE – Kolben erforderlich. Diese Kolben werden durch Ölspritzdüsen im Motorblock von unten gekühlt und erhöhen die thermische Belastbarkeit. Die optimierten Verbrennungsabläufe bewirken einerseits eine deutliche Leistungssteigerung und andererseits eine Erweiterung des nutzbaren Drehzahlbandes bis zu einer Abriegelung bei 13.900 U/min.



Eine weitere signifikante Überarbeitung betraf die gesamte Kraftübertragung. Angefangen bei der Primär-Übersetzung, über eine verstärkte Kupplung, bis hin zur Verwendung eines kurzgestuften Getriebes mit langem 1. Gang, gipfelt dies in einem als wahlweise homologierten Sekundär-Antrieb. (15 x 37/ 38 / 39)

Die MV AGUSTA Motor Deutschland GmbH erweitert den Lieferumfang der SPR durch einen kostenfreien S.P. RG 3 Schalldämpfer (ohne Straßenzulassung) mit entsprechendem Eprom.

Dieser RG 3 Schalldämpfer wird dem ausliefernden Händlern nachträglich zugestellt.



Product information **F4 SPR**



Neben der umfangreichen Optimierung des Antriebes steigert auch die Verwendung von gewichtsoptimierten Komponenten aus Carbon die Performance der MV AGUSTA F4 SPR. So trägt dieses hochwertige Material zur Gewichtsreduzierung der Vorderrad -, Airbox -, Luftkanal - und Zündschloß - Abdeckung , sowie des oberen und unteren Kettenschutzes bei.

Die SPR ist ausschließlich in schwarz erhältlich. Durch silberfarbige Grafik - Details unterstreicht sie ihre Ästhetik und ihren sportlichen Charakter.

Das Fahrwerk



Die F4 SPR repräsentiert die sportive Spitzenposition innerhalb der MV AGUSTA Modelreihe 2003. So kommen an diesem Model neue Federungs-elemente zum Einsatz. Die neue, aus einem umfangreichen Anforderungsprofil entstandene, 50mm Marzocchi USD - Gabel mit TIN - Beschichtung verfügt über Schnellverschlüsse an den Vorderachsklemmfäusten und ist zur Erfüllung der individuellen Anforderungen voll einstellbar. Das Racing-Federbein von Sachs weist, neben den bisherigen Einstellungsmöglichkeiten, getrennte Einstellbereiche für die ‚low-speed‘ - und ‚high-speed‘ - Dämpfung der Druckstufe auf.



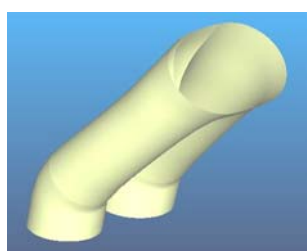
Product information F4 SPR



Der Motor

Die F4 SPR verfügt über den leistungsstärksten F4 Motor und unterscheidet sich vom F4 EV Motor durch folgende Maßnahmen:

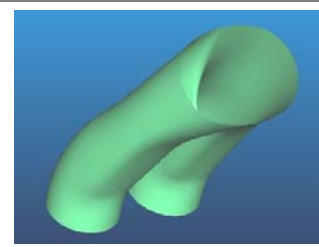
- Neue Einlass- Kanäle
- neue Einlass – Nockenwelle (größerer Ventilhub, geänderte Steuerzeiten)



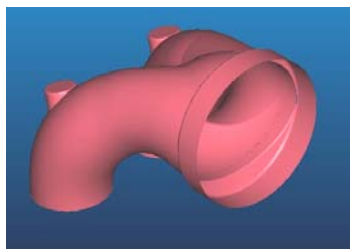
EV 03



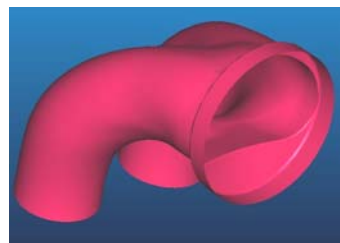
SPR



- Neue Auslass – Kanäle
- neue Auslass – Nockenwelle (größerer Ventilhub, geänderten Steuerzeiten)



EV 03



SPR

- Von Hand polierte Einlass-Kanäle



- Neue Tassenstößel mit neuer Beschichtung



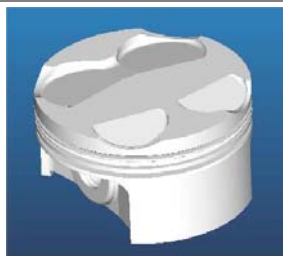
Product information F4 SPR



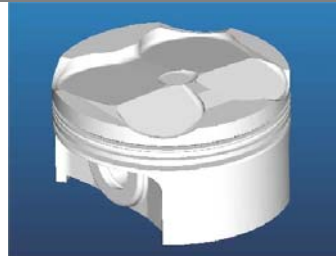
- Neue Einlass- Ventildfedern

- Neue Mahle Racing- Kolben

EV



SPR



- Erhöhte Verdichtung (13:1).

- Verstärkte Kupplung

- Kurzes Getriebe mit langem 1. Gang

- Drei verschiedene Kettenblätter , homologiert als wahlweise Verwendung
(14 x 37, 38, 39)

- Drehzahlbegrenzer bei 13.900 U/min



Folgende Motorgehäuseteile erhielten eine neue Lackierung in MV AGUSTA grau :

1. Kupplungsdeckel
2. Ritzelabdeckung
3. kleiner Kurbelwellendeckel, links



Product information F4 SPR



Design und Ausstattung

1. Sitzbankbezug aus grauem Leder
2. Kleines Sitzbankpolster oben mit eingesticktem F4 Schriftzug
3. Neu gezeichnete, einstellbare Fußrasten
4. Räder in 'aluminium silber' lackiert
5. SPR Plakette auf der oberen Gabelbrücke
6. Instrumente mit integrierter Stopuhrfunktion und SPR Logo auf weißem Ziffernblatt des Drehzahlmessers
7. Carbon Kit :

<ul style="list-style-type: none">▪ Vorderrad-abdeckung		<ul style="list-style-type: none">▪ oberer Kettenschutz	
<ul style="list-style-type: none">▪ Zündschloß-abdeckung		<ul style="list-style-type: none">▪ unterer Kettenschutz	
<ul style="list-style-type: none">▪ linke Airbox - Abdeckung		<ul style="list-style-type: none">▪ rechte Airbox - Abdeckung	
<ul style="list-style-type: none">▪ Luftkanal - Blende links		<ul style="list-style-type: none">▪ Luftkanal- Blende rechts	



Product information F4 SPR



- Zum weiteren Lieferumfang der F4 SPR gehören :

<ul style="list-style-type: none">• Hinterradständer	
<ul style="list-style-type: none">• Griffgummischoner	
<ul style="list-style-type: none">• Kettenblätter mit Z=37 und Z=39	

Kostenfreie, nachträgliche Lieferumfangserweiterung durch die MV AGUSTA Motor Deutschland GmbH :

<ul style="list-style-type: none">• Offener Endschalldämpfer RG 3 mit SPR Eprom (ohne Straßenzulassung)	
---	--